

RAPPORT RSE 2025



NOTRE ANNÉE 2025

Notre démarche

Nos actions

Nos projets

RiSEUP
by Hardis
Group

SOMMAIRE

- 03** Le mot de la direction
- 04** Notre démarche RSE :
trois piliers stratégiques
Pilier **Environnement**
Pilier **Diversité**
Pilier **Éducation**
- 18** Nos actions sur le terrain
Agir sur le terrain
via nos équipes climat

Encourager la mobilité durable :
transformer nos déplacements

Des achats responsables :
un impact maîtrisé

La gestion de nos bâtiments
- 23 FOCUS ALIMENTATION**
Améliorer le bilan carbone
dans notre assiette ?
- 24 FOCUS SUR LE DÉPLOIEMENT
À L'INTERNATIONAL**
Nos projets pour le futur

Une stratégie pour aujourd'hui
& demain



Le mot de la Direction

DEPUIS 2021, HARDIS GROUP INSCRIT SA STRATÉGIE RSE
DANS UNE DYNAMIQUE DURABLE, AMBITIEUSE ET RÉSOLUMENT
TOURNÉE VERS L'AVENIR.

En tant qu'entreprise de services numériques, nous avons pleinement conscience du rôle que nous jouons dans la transformation des systèmes d'information et des pratiques métier de nos clients. Cette responsabilité, nous la portons avec conviction, en nous appuyant sur nos valeurs fondatrices : engagement, confiance, ouverture et esprit d'équipe.

Notre démarche RSE repose sur trois piliers essentiels : réduire notre impact environnemental, favoriser la diversité et faciliter l'accès à l'éducation pour toutes et tous. Ces engagements sont au cœur de notre stratégie, de nos projets et de notre culture d'entreprise. Ils traduisent notre volonté d'agir concrètement pour un numérique plus éthique, plus responsable et plus inclusif.

Présents localement, nationalement et à l'international, nous valorisons la richesse des parcours et des cultures de nos collaborateurs. Nous plaçons leur développement et leur épanouissement au centre de nos priorités, en adoptant des pratiques de gestion participatives et responsables.

Ce rapport RSE 2025 témoigne de notre engagement collectif, des actions concrètes que nous avons menées, et des perspectives que nous traçons pour l'avenir. Il reflète notre ambition de contribuer à une société plus durable, plus équitable et plus solidaire.

Chez Hardis Group, nous croyons que la technologie doit être un levier de progrès pour tous. C'est pourquoi nous nous engageons à :

- Investir dans l'éducation inclusive et la formation pour toutes et tous,
- Accueillir la diversité dans nos équipes,
- Réduire notre impact environnemental.

En tant qu'entreprise citoyenne et responsable, nous continuerons à mobiliser nos collaborateurs, nos clients et nos partenaires autour de ces enjeux majeurs.

Ensemble, nous construisons un numérique au service de l'humain et de la planète.

Nicolas ODET
Président

Yvan COUTAZ
Directeur Général



NOTRE DÉMARCHE RSE TROIS PILIERS STRATÉGIQUES

En tant qu'entreprise engagée, nous agissons en collaboration avec nos parties prenantes – employés, clients, partenaires et investisseurs – autour de trois axes stratégiques.

Notre premier axe consiste à réduire notre impact environnemental par des actions concrètes et mesurables.

Le deuxième axe vise à construire une équipe diversifiée, en créant un environnement inclusif qui valorise toutes les différences :

"Notre entreprise doit être le miroir de notre société*" NICOLAS ODET

Enfin, notre troisième axe s'attache à investir dans l'éducation et la formation pour développer les compétences numériques pour tous et toutes et favoriser l'employabilité de nos collaborateurs et collaboratrices.

Ces trois piliers se traduisent par des thématiques RSE concrètes :

ENVIRONNEMENT

Réduction de l'empreinte carbone, numérique responsable et achats responsables (service et sous-traitants).

DIVERSITÉ

Inclusion et égalité des chances (partenariat avec Télémaque, Sport dans la ville), mixité et parité, handicap et inclusion.

ÉDUCATION POUR TOUTES ET TOUS

Emancipation et développement de l'employabilité de tous nos collaborateurs et collaboratrices (développement personnel, sensibilisations à la RSE...), accessibilité du numérique et partenariats éducatifs (écoles partenaires et Simplan).

*51,2 % de femmes, 7 % de personnes en situation de handicap sur le marché de l'emploi en France...

Évaluation ECOVADIS 2024

En 2024, Hardis Group a été classé parmi les 23 % des entreprises les mieux notées au niveau mondial par la plateforme d'évaluation RSE EcoVadis. Cette distinction reflète la solidité de notre démarche en matière d'environnement, d'éthique, de social et d'achats responsables. Elle nous encourage à poursuivre nos efforts, notamment à travers l'intégration de nos filiales dans la démarche et l'obtention de certifications et labels complémentaires.



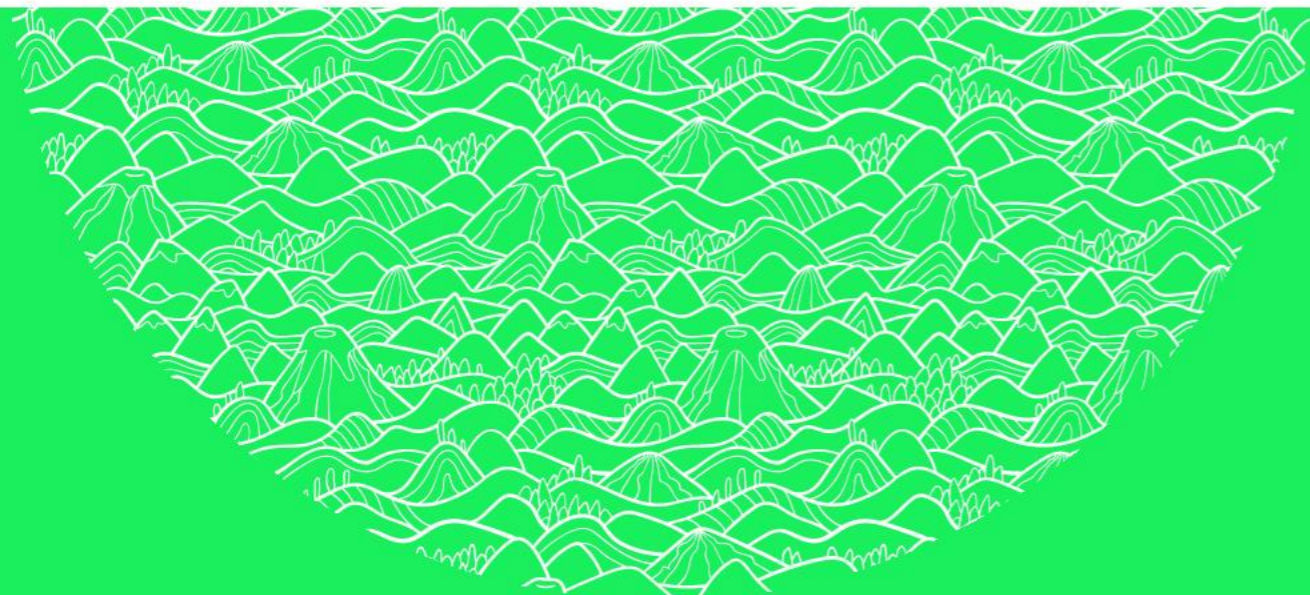
L'Évolution de notre engagement

Notre démarche RSE s'inscrit dans une perspective à long terme, avec des objectifs clairs et des résultats mesurables.

- **L'année 2021** a été consacrée à la préparation et à la valorisation de notre approche RSE, posant les **fondations de notre stratégie**.
- **En 2022**, nous avons lancé les premières actions concrètes pour **donner vie à nos engagements**.
- **La période 2023-2024** marque le lancement des livrables, l'adoption progressive de nouveaux comportements, le suivi des KPI, et le début de l'internationalisation de notre démarche.
- **En 2025**, nous avons mis en place le pilotage des indicateurs CSRD et la gestion des projets sur le long terme, conformément aux nouvelles exigences réglementaires.

Nos objectifs futurs

À l'horizon 2026, notre ambition est d'intégrer de façon fluide la RSE dans toutes nos activités, avec une progression continue des indicateurs de performance.



01 ENVIRONNEMENT

RiSEUP

NOTRE STRATÉGIE CLIMAT VERS UNE TRAJECTOIRE BAS CARBONE AVEC COMME OBJECTIF L'ACCORD DE PARIS

Nous avons réalisé deux Bilans Carbone : l'un en 2019 et le second en 2022. Le prochain est sur les données 2025 puis nous mettrons en place un bilan Carbone annuel. Notre stratégie climat est alignée avec l'Accord de Paris et s'articule autour de quatre axes prioritaires :

Empreinte carbone : calcul et trajectoire

Notre objectif est de diminuer nos émissions de 42 % sur les scopes 1 et 2 et de 25 % sur le scope 3 d'ici 2030. Pour y parvenir, nous avons mis en place un programme de sensibilisation des collaborateurs, notamment à travers la création d'équipes climat et l'intégration de ces enjeux dès le Onboarding. Nous avons également renforcé nos processus de mesure et de suivi des émissions pour assurer une transparence et une traçabilité optimales. Notre plan d'action vise à réduire notre empreinte carbone de 7 600 tCO₂ en 2019 à 6 450 tCO₂ en 2025, malgré la croissance de nos activités.



OBJECTIF 2026

6 450 TCO₂



Nos engagement objectifs de développement durable (ODD)

Notre démarche RSE s'inscrit pleinement dans le cadre des Objectifs de Développement Durable (ODD) du Pacte Mondial des Nations Unies. Nous avons identifié dix ODD sur lesquels notre entreprise peut avoir un impact significatif et pour lesquels nous avons développé des actions concrètes.





En matière de **bonne santé et bien-être**, nous promovons activement la pratique sportive et veillons à la qualité de vie au travail de nos collaborateurs. Durant la crise du COVID, nous avons mis en place des initiatives spécifiques pour préserver la santé physique et mentale de nos équipes comme la mise en place d'afterworks digitaux ou de cours de sophrologie.



L'**éducation de qualité** est au cœur de notre programme d'éducation inclusive, avec des partenariats établis avec divers associations qui œuvrent pour l'accès à la formation.



Notre projet **Women in Tech** contribue directement à l'égalité des sexes en encourageant et soutenant les femmes dans leur parcours au sein des métiers du numérique.



Le **travail décent et la croissance économique** se traduisent par notre engagement pour l'emploi stable, la promotion de la diversité et le maintien d'un haut niveau de sécurité au travail. Nos initiatives en faveur de la sobriété des bâtiments participent également à cet objectif.



La **réduction des inégalités** constitue un axe majeur de notre action, avec des programmes d'égalité des chances et d'inclusion des personnes en situation de handicap.



Notre stratégie de **mobilités douces** et d'**optimisation des déplacements** contribue à l'objectif de villes et communautés durables.



La **lutte contre les changements climatiques** est au cœur de notre stratégie climat, avec des objectifs ambitieux de réduction des émissions. Nos initiatives environnementales, comme les Clean Walks, participent également à la préservation de la vie aquatique.



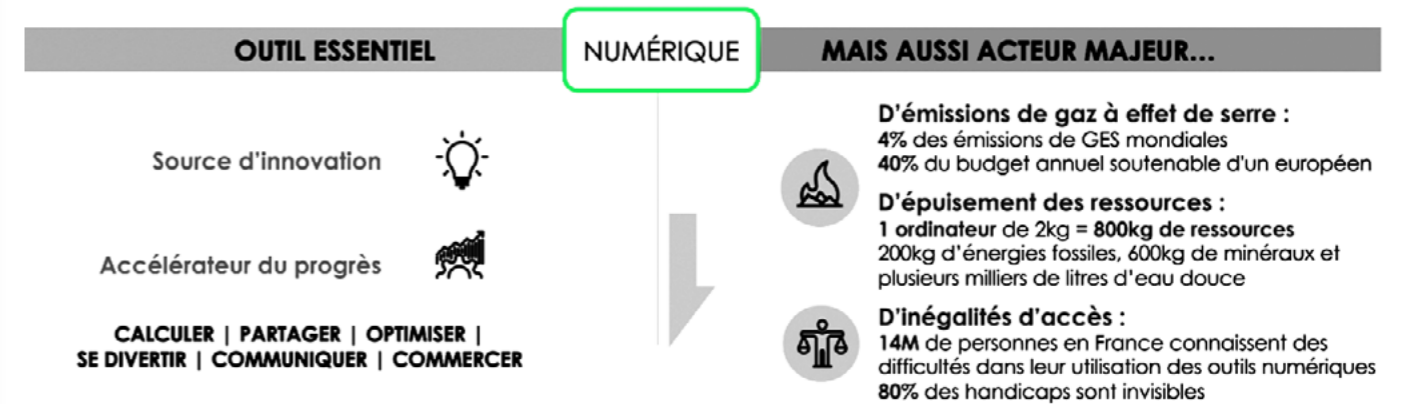
En matière de **paix, justice et institutions efficaces**, nous avons mis en place une politique anti-corruption, des pratiques d'achats responsables et une charte éthique qui encadrent nos activités.



Enfin, notre engagement pour **la réalisation des objectifs** se traduit par une sensibilisation constante à la RSE et des partenariats fructueux avec d'autres entreprises, des écoles et des associations.

Faire notre part en responsabilité dans le monde du numérique

Conscients de l'empreinte environnementale et sociale de notre secteur, nous avons placé le Numérique Responsable (NR) au cœur de nos actions, à la fois en interne mais également auprès de nos clients.

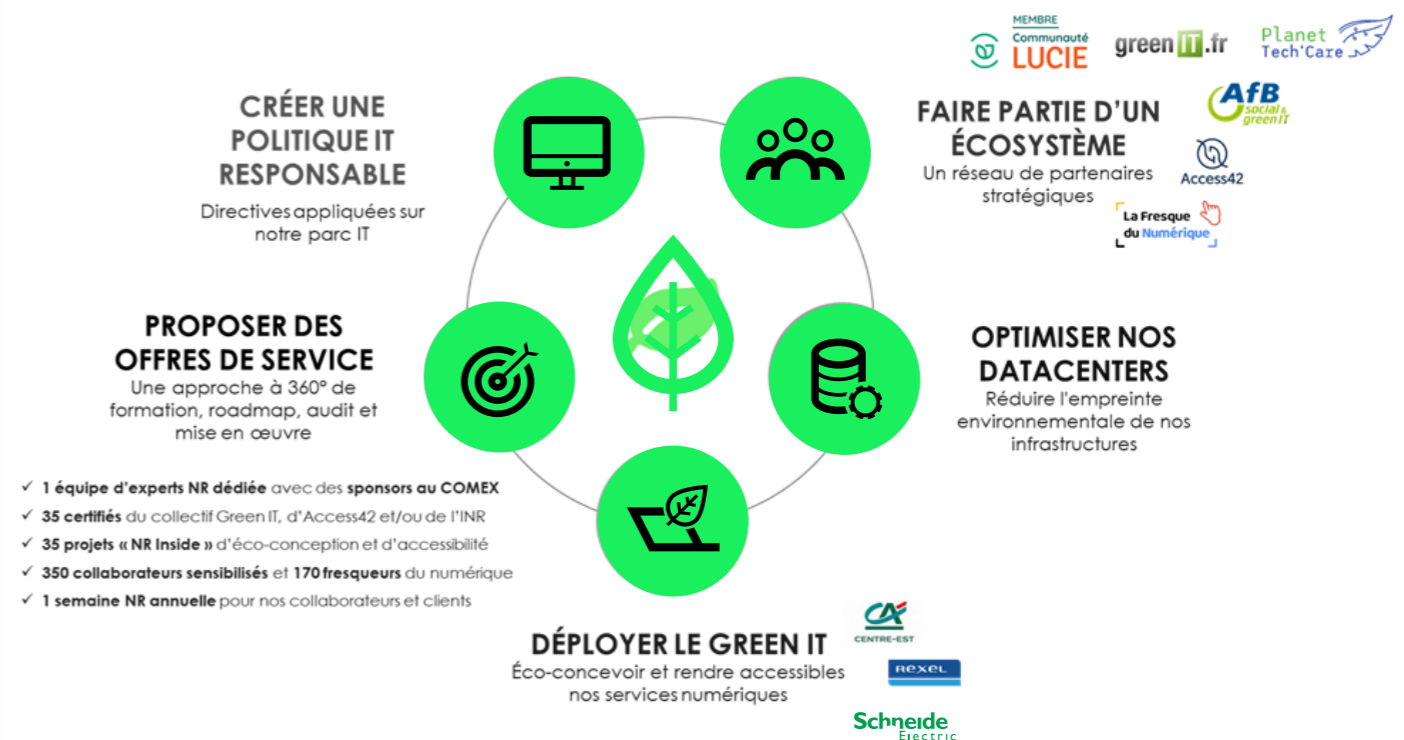


NOTRE POSITIONNEMENT

**Il ne s'agit pas d'arrêter de faire du numérique...
... Mais d'aligner la transition numérique avec la transition écologique et sociale.**

“ Les ressources numériques sont finies, nous allons devoir choisir entre le metaverse et se soigner. ”
Frédéric Bordage, Fondateur du collectif GreenIT lors d'une conférence Hardis Group en janvier 2023

Cet engagement se traduit par une démarche d'amélioration continue pour aligner notre transition numérique avec la transition écologique et sociale que nous avons traduit sous 5 axes principaux de transformation :



Le numérique responsable est promu à travers une démarche qui embarque toute l'organisation ainsi qu'une offre clients structurée, un cursus de montée en compétences déployé, et une équipe dédiée d'experts et d'ambassadeurs NR.

Politique IT Responsable

Notre engagement en matière de matériel informatique durable se traduit d'abord par l'allongement de la durée de vie de nos PC à 5 ans en 2025. Pour se faire nous avons mis en place le reconditionnement systématique de nos PC et téléphones et leur usage par défaut. Nous veillons également à maintenir une flotte d'écrans maîtrisée en optimisant l'utilisation des équipements existants plutôt que de les remplacer. Nous protégeons nos matériels nomades et réparons les écrans et batteries de nos smartphones.

Le recyclage des déchets informatiques constitue un autre axe important de notre démarche : 100 % de nos équipements en fin de vie sont reconditionnés pour le particulier ou recyclés grâce à notre partenariat avec AfB, une entreprise adaptée qui favorise l'emploi des personnes en situation de handicap. Les déplacements de nos équipes IT sur site pour maintenance et réparation sont raisonnés et maîtrisés afin de réduire leur empreinte carbone.



Nos Datacenters

Les politiques appliquées depuis plusieurs années pour nos datacenters :

- Maintien des équipements en production le plus longtemps possible s'ils peuvent être maintenus par le constructeur et si c'est pertinent ;
- Revente à des brokers de nos équipements en fin de vie pour le marché de l'occasion ou de la pièce détachée ;
- Achat d'équipements d'occasion s'ils peuvent être maintenus et si c'est pertinent ;
- Réutilisation des câbles désapprovisionnés ;
- Remplacement d'équipements consommateurs par des équipements avec un meilleur rapport performance/énergie ;
- Mesure et suivi de la consommation énergétique et des émissions de CO₂ de nos DC et inclusion dans notre Bilan carbone ;
- Limitation des déplacements sur nos DC par l'utilisation d'équipements pilotables à distance et la réalisation des sauvegardes sur des médias virtuels et sécurisés ;
- Recherche d'un nouveau Datacenter plus efficient (indices de PUE, CUE et WUE les plus faibles possibles) ;
- Confinement des allées froides.



Green IT

Nous travaillons la transformation de nos activités afin d'y intégrer les bonnes pratiques d'éco-conception et d'accessibilité dans nos services numériques pour réduire l'impact environnemental de nos solutions tout en les rendant accessibles au plus grand nombre.

Que ce soit dans nos métiers de consultant, de développeur, de product owner, d'UX/UI designer, du marketing, etc., tout le monde a sa part à jouer pour rendre responsables nos pratiques. Plus de 350 collaborateurs sont sensibilisés aux enjeux du NR, dont 35 certifiés par nos partenaires (Green IT, Access42, Institut du Numérique Responsable, etc.).

Nous avons créé une méthodologie « NR Inside » que nous appliquons à nos projets pour faire du NR étape par étape avec des bonnes pratiques et des outils qui s'intègrent naturellement dans la vie de nos projets.

Pour engager nos collaborateurs, nous réalisons des semaines NR tous les ans où nous organisons des événements quotidiens pour sensibiliser et mettre en actions nos collaborateurs et nos clients (fresque du numérique dans toutes nos agences avec nos 15 animateurs, REX sur nos projets NR, participation au Digital Cleanup Day, etc.).



IA Responsable

Une transformation technologique encadrée par l'éthique et la durabilité. L'intelligence artificielle (IA), et plus particulièrement l'IA générative, transforme en profondeur nos métiers, nos usages et notre quotidien. Consciente des opportunités mais aussi des risques associés à cette révolution, notre entreprise s'engage dans une démarche d'IA Responsable, alignée avec ses valeurs RSE et les exigences réglementaires telles que l'IA Act européen.

Notre approche repose sur le déploiement de solutions d'intelligence artificielle éthiques, sobres, sécurisées et respectueuses des principes de transparence et d'équité. L'objectif est de maximiser la valeur créée tout en minimisant l'empreinte environnementale, en garantissant l'accessibilité et la protection des données.

Hardis Group a mis en place une charte IA qui s'appuie sur :

- **Des documents de référence :** charte d'utilisation, guides de bonnes pratiques, documentation contractuelle.
- **Des outils de pilotage :** observabilité, boucles de feedback, « garde-fou » pour encadrer les usages.
- **Des formations et sensibilisations :** e-learning, ateliers, fresques du numérique et du climat.



02 DIVERSITÉ

RiSEUP

DIVERSITÉ ET INCLUSION TRANSFORMER NOS VALEURS EN ACTIONS DURABLES

Parce que le numérique doit être le reflet de la société, Hardis Group place l'équité au cœur de son modèle. À travers le programme Women In Tech et nos actions pour l'insertion, nous cultivons une entreprise handi-accueillante et inclusive où seule la compétence compte.

Une entreprise handi-accueillante : un engagement concret et durable

Chez Hardis Group, la diversité est bien plus qu'un principe : c'est une valeur fondatrice de notre culture d'entreprise. Nous nous engageons à créer un environnement de travail inclusif, équitable et respectueux, où chaque collaborateur peut s'épanouir pleinement, quels que soient ses origines, son genre, son âge ou sa situation de handicap.



Notre politique en faveur du handicap est formalisée, dynamique et largement diffusée, en interne comme en externe. Nous menons des actions concrètes pour favoriser l'insertion professionnelle des personnes en situation de handicap (PSH) : recrutement proactif, partenariats durables avec des entreprises adaptées, mécénat de compétences, et soutien à des initiatives comme Handiciens ou le handisport.

En 2024, 4,31 % de notre effectif est composé de collaborateurs en situation de handicap, et 100 % des demandes d'aménagement validées par la médecine du travail ont été prises en compte.

Pour ancrer cette dynamique localement, nous avons mis en place un réseau de handi-ambassadeurs sur nos sites : des collaborateurs volontaires qui relaient les actions, sensibilisent leurs collègues et accompagnent l'intégration des PSH au quotidien.

Notre engagement s'étend également à la mixité dans la tech, avec des actions ciblées pour favoriser la place des femmes dans le numérique, en partenariat avec des associations comme Descodeuses et Social Builder.

Nous agissons aussi pour l'égalité des chances, en accompagnant des jeunes issus de milieux modestes via des programmes de mentorat et des partenariats éducatifs.



4,31 %

DE NOTRE EFFECTIF EST COMPOSÉ DE
COLLABORATEURS EN SITUATION DE HANDICAP

Women In Tech (WIT) : promouvoir la mixité dans les métiers du numérique

Hardis Group s'engage résolument à renforcer la place des femmes dans le numérique, largement sous-représentées, à travers plusieurs initiatives structurantes.

En 2024, Hardis Group affiche un indice égalité femmes-hommes de 91/100, avec 32 % de femmes dans l'entreprise et 27,5 % de femmes managers. À travers son programme Women in Tech, l'entreprise déploie une stratégie en quatre étapes : collecte de données, sensibilisation, actions concrètes et communication.

Cette démarche vise à attirer davantage de candidates, à favoriser leur formation et leur reconversion, à développer leurs carrières et à améliorer l'environnement de travail pour qu'il soit plus inclusif.

La mise en avant des parcours d'expertes et de managers féminins au sein de notre entreprise contribue à créer des modèles inspirants pour les jeunes femmes intéressées par les métiers du numérique.

Nous avons également noué des partenariats avec des associations comme Descodeuses et Social Builder, qui œuvrent pour la formation et l'insertion professionnelle des femmes dans le secteur tech.

Notre engagement se traduit par la mise à disposition de 100 heures de mécénat de compétences, permettant à nos collaborateurs de partager leur expertise avec ces associations.

Nous organisons régulièrement des actions de sensibilisation auprès des étudiantes pour les encourager à s'orienter vers les carrières du numérique, en démystifiant les stéréotypes et en présentant la diversité des métiers accessibles.

Ce programme s'inscrit dans une volonté plus large de réduire les inégalités de genre, de favoriser l'accès des femmes aux postes à responsabilité, et de construire une tech plus diverse, plus juste et plus performante.



32 %



DE FEMMES DANS L'ENTREPRISE



27,5 %

DE FEMMES MANAGERS

Insertion sociale et professionnelle : notre engagement sur l'égalité des chances

Nous avons à cœur d'ouvrir les portes du numérique aux jeunes issus de milieux modestes, convaincus que la diversité des parcours enrichit notre entreprise et notre secteur.

Notre action repose sur une collaboration étroite avec des écoles et des associations qui partagent cette vision inclusive de l'accès aux métiers du numérique.

Les programmes comme Télémaque et Sport dans la Ville sont des partenaires privilégiés dans cette démarche, nous permettant d'accompagner des jeunes talents dans la construction de leur projet professionnel.

Nos collaborateurs s'impliquent dans des actions de mentoring et de partage d'expérience, créant ainsi des passerelles entre le monde de l'entreprise et ces jeunes qui constituent la diversité de demain.



03 ÉDUCATION

RiSEUP

CULTIVER LES TALENTS D'AUJOURD'HUI POUR LES MÉTIERS DE DEMAIN

Plus qu'une plateforme de formation, HG Academy incarne notre volonté de partager les savoirs du numérique. En ouvrant nos portes aux jeunes et aux talents éloignés de l'emploi, nous agissons sur le terrain pour faire de l'éducation inclusive une réalité partagée.

Accélérer les compétences pour toutes & tous



HG Academy incarne notre engagement pour favoriser l'émancipation et l'employabilité dans le secteur numérique.

Notre ambition est d'offrir à chacun, quels que soient son parcours et son origine, la possibilité de développer les compétences essentielles pour s'intégrer et évoluer dans le monde professionnel du numérique.

Lancée dans le cadre de notre engagement en faveur d'une éducation inclusive, HG Academy est la plateforme de formation interne de Hardis Group, dédiée à l'accélération de la montée en compétences pour tous.

Elle vise à favoriser l'émancipation professionnelle, le développement des compétences essentielles et l'employabilité durable de nos collaborateurs.

S'engager pour une éducation inclusive et équitable

Au-delà de HG Academy, Hardis Group développe une politique active de partenariats éducatifs avec des écoles stratégiques et locales, dans une logique d'ouverture, d'inclusion et de transmission, ainsi qu'avec des acteurs de la formation inclusive au numérique.

Elle constitue un levier clé de notre stratégie RSE, en contribuant à rendre la transformation numérique accessible à chacun.

Nos équipes interviennent régulièrement dans les établissements pour faire découvrir les métiers du numérique, animer des ateliers CV, participer à des job datings, ou encore partager leurs pratiques à travers des formats immersifs comme les « Vis ma vie », labs ou meet-ups.

Ces actions visent à favoriser l'égalité des chances, à susciter des vocations et à accompagner les jeunes, notamment ceux issus de milieux modestes ou en reconversion, dans leur parcours vers l'emploi.

Pour concrétiser cette vision, nous avons établi des collaborations avec des acteurs engagés dans le domaine de la formation, comme Simplon.

Ces partenariats nous permettent de proposer des formations accessibles et inclusives, adaptées aux besoins du marché et aux aspirations des apprenants.

Nos programmes de formation sont conçus pour être adaptés à différents profils et niveaux, avec une attention particulière portée à l'inclusion des personnes éloignées de l'emploi ou en reconversion professionnelle.

L'accompagnement personnalisé des apprenants constitue un élément clé de notre approche, avec un suivi régulier et des opportunités d'immersion en entreprise qui facilitent la transition vers l'emploi.



04

NOS ACTIONS SUR LE TERRAIN

RiSEUP



AGIR SUR LE TERRAIN VIA NOS ÉQUIPES CLIMAT

Présentes sur chaque site, nos Équipes Climat traduisent notre stratégie environnementale globale en actions concrètes et locales. Elles mobilisent quotidiennement les collaborateurs pour bâtir un avenir durable au plus près du terrain.

Les équipes climat sont les relais locaux pour une transition durable. Présentes sur chaque site de Hardis Group, les équipes Climat jouent un rôle clé dans le déploiement de la stratégie environnementale de l'entreprise. Leur mission est double : animer la communauté climat en valorisant les initiatives locales, et accompagner la mise en œuvre des politiques environnementales.

Elles organisent de nombreuses actions de sensibilisation comme les semaines à thèmes autour des différents enjeux (mobilité durable, numérique responsable, handicap), les clean walks, ou encore des ateliers autour de l'alimentation responsable, de la gestion des déchets et de la sobriété énergétique.

Elles contribuent également à la labellisation Employeur Pro Vélo en faisant la promotion de l'usage du vélo au quotidien pour les trajets domicile - travail.

Véritables ambassadrices de la transition écologique, ces équipes favorisent l'engagement des collaborateurs et assurent une cohérence entre les actions globales du groupe et les réalités locales.



ENCOURAGER LA MOBILITÉ DURABLE TRANSFORMER NOS DÉPLACEMENTS

Nous nous sommes fixé l'objectif de réduire notre consommation énergétique liée aux déplacements de 40 % d'ici 2030.

Pour atteindre ce résultat, nous encourageons activement les mobilités douces auprès de nos collaborateurs et mettons en œuvre des solutions pour diminuer les déplacements quotidiens. Nous avons également engagé une transition vers une flotte de véhicules électriques à 100 % d'ici 2026, accompagnée par la signature et le déploiement d'un Accord Mobilités Durables qui soutient financièrement les alternatives à la voiture individuelle. Nos analyses des pratiques de mobilité ont révélé des opportunités d'amélioration significatives sur nos différents sites. Par exemple, sur notre site Presqu'île (Grenoble), 32 % des collaborateurs utilisent déjà le vélo pour leurs déplacements domicile-travail (contre 15 % dans l'agglomération), et nous avons identifié un potentiel de transition pour 7 automobilistes vers des modes de transport plus durables.

NOTRE PLAN D'ACTION MOBILITÉS 2025 COMPREND :

- La communication renforcée sur le Forfait Mobilité Durable
- L'organisation d'une Semaine Mobilités et d'une journée internationale
- La mise en place du programme Employeur ProVélo avec des ateliers d'entretien et de sensibilisation en vue d'une labellisation
- La promotion des services de mobilité partagée comme Citiz, co-voiturage régional...
- Des voyages professionnels et de loisirs durables

VOYAGER OUI, MAIS DE MANIÈRE PLUS RESPONSABLE

Notre entreprise s'est engagée à réduire de 43 % le bilan carbone des voyages professionnels.

Cette ambition se traduit par une rationalisation des déplacements et un recours accru à des solutions alternatives comme les visioconférences et les transports bas carbone.

Nous avons élaboré une politique de voyage responsable qui établit des critères clairs pour déterminer la nécessité d'un déplacement physique et privilégie les modes de transport les moins émetteurs de CO₂ lorsqu'un déplacement est inévitable.

-43 %

BILAN CARBONE DES
VOYAGES PROFESSIONNELS



ENCOURAGER LE « VÉLOTAF » !

Dans le cadre de notre stratégie climat, nous plaçons la mobilité douce et en particulier le vélo, au cœur de ses actions.

Nous déployons un ensemble de mesures incitatives pour encourager nos collaborateurs à adopter ce mode de transport durable :

- Distribution de kits de sécurité vélo,
- Organisation d'ateliers de réparation et de remise en selle,
- Challenge inter-sites, et semaine annuelle des mobilités.

Ces actions s'inscrivent dans une dynamique plus large visant à réduire l'empreinte carbone des déplacements domicile-travail, qui représentaient 20 % du bilan carbone en 2022.

Pour structurer et valoriser cette démarche, Hardis Group s'est engagé dans l'obtention du label Employeur Pro-Vélo (OEPV), une certification nationale qui reconnaît les entreprises facilitant l'usage du vélo pour leurs salariés.

En 2025, 5 sites sur 8 en France sont engagés dans cette labellisation, témoignant d'une volonté forte de faire du vélo un pilier de notre mobilité durable au sein de l'entreprise.



CHALLENGE MOBILITÉ AURA UNE VICTOIRE COLLECTIVE POUR LA MOBILITÉ DOUCE

Chaque année, Hardis Group participe avec enthousiasme au Challenge Mobilité Auvergne-Rhône-Alpes, un événement régional qui encourage les salariés à se rendre au travail autrement qu'en voiture individuelle.

En 2025, nos collaborateurs ont relevé le défi en venant à vélo, en trottinette, en train, en tram, en bus, en covoiturage ou même à pied.

Grâce à cette mobilisation exemplaire, Hardis Group a décroché la 1^{re} place sur la Métropole de Lyon dans sa catégorie.

Cette performance témoigne de l'engagement de nos équipes mobilités, qui ont su motiver, accompagner et faire tester de nouveaux trajets à leurs collègues.

Au-delà de la réduction des émissions, cette initiative a aussi permis de renforcer la cohésion d'équipe, d'améliorer la santé des participants et de faire de la mobilité durable un levier de bien-être au travail.



DES ACHATS RESPONSABLES UN IMPACT MAÎTRISÉ

Nous visons une réduction de 800 tCO₂ sur les données 2025 sur notre chaîne d'approvisionnement, avec une diminution globale de 25 % du scope 3 d'ici 2030.

Pour atteindre cet objectif, nous travaillons à la mise en place du calcul de l'empreinte Carbone de nos principaux fournisseurs pour le service qu'ils nous rendent et intégrons progressivement des critères environnementaux dans nos choix d'achat. Le déploiement d'une charte d'achats responsables nous permet d'engager nos partenaires dans cette démarche et de structurer notre approche.

Nos efforts ont déjà porté leurs fruits avec une baisse de 10 % de notre bilan carbone entre 2019 et 2022, et ce malgré une croissance de 19 % de notre chiffre d'affaires et une augmentation de 10 % de nos effectifs en France.

Nous avons également mis en place neuf politiques d'action environnementale couvrant différents aspects de notre activité.

À la fin de l'année 2024, nous avons sensibilisé 800 collaborateurs aux enjeux environnementaux en France et en Europe via des fresques du climat internes, et nous avons créé une gouvernance environnementale régulière et fonctionnelle pour assurer le suivi et l'amélioration continue de nos performances.

-25 %

DU SCOPE 3 D'ICI 2030



LA GESTION DE NOS BÂTIMENTS

SUIVI DE NOTRE CONSOMMATION ÉNERGÉTIQUE ET DE NOS DÉCHETS PRODUITS

Sobriété Énergétique

Nous avons déjà réalisé une réduction de 23 % de nos consommations énergétiques entre 2019 et 2023. Notre objectif est d'atteindre une réduction de 40 % d'ici 2030, conformément au décret tertiaire, et une réduction de 42 % pour notre bilan carbone. Nos actions incluent la mise en œuvre des recommandations issues des audits énergétiques, l'optimisation des surfaces utilisées, et la collaboration avec les propriétaires des bâtiments pour améliorer leur performance énergétique.

100 % DE NOTRE ELECTRICITÉ EST PRODUITE GRÂCE À DES ÉNERGIES RENOUVELABLES

Cette politique est accompagnée d'un programme de sensibilisation et de formation des collaborateurs, ainsi que d'un suivi rigoureux des performances à travers des rapports trimestriels et un audit annuel. Des clean walks sont organisées chaque année depuis 5 ans pour sensibiliser sur le sujet des déchets et passer un moment agréable à l'extérieur entre collègues.

Une conférence sur l'impact de la pollution plastique a été organisée en 2024 en partenariat avec l'association Wings of the Ocean. Nous embarquons de plus en plus les autres entreprises autour de nos sites pour agir ensemble localement.

Gestion Des Déchets

Afin de réduire nos déchets, nous avons mis en place une politique sur la gestion de ces derniers.

Notre politique de gestion des déchets s'appuie sur quatre principes fondamentaux :

- La réduction à la source par la dématérialisation et les achats responsables,
- Le tri et le recyclage avec des dispositifs adaptés dans tous nos locaux,
- La réutilisation par le biais de programmes de réemploi des équipements,
- La valorisation des déchets, notamment les biodéchets.

FOCUS « ALIMENTATION »

AMÉLIORER LE BILAN CARBONE DANS NOTRE ASSIETTE

Dans notre périmètre d'actions, l'alimentation représente un levier clé à activer pour réduire notre impact environnemental.

Nous avons identifié la nécessité de sensibiliser les collaborateurs aux enjeux d'une alimentation plus durable et de les accompagner vers des choix responsables.

Pour cela, nous contribuons à la définition d'une offre de restauration responsable et locale, en valorisant les initiatives existantes autour de nos sites.

En améliorant l'accès à des options alimentaires durables et en encourageant des pratiques plus respectueuses de l'environnement, nous participons activement à la transition vers une alimentation plus vertueuse.



LE DÉPLOIEMENT À L'INTERNATIONAL

Notre stratégie pour 2024-2025 prévoyait le déploiement du calcul et du suivi de nos bilans carbone dans l'ensemble de nos filiales internationales à partir des données 2025. Nous les accompagnons dans la prise en main de ces compétences depuis 2024 et pour toute l'année 2025 pour que notre gouvernance et les référent.es soient prêts en 2026.

Nos équipes par pays : Hardis Supply Chain en Espagne, Pologne, Benelux, Italie, USA et Cloudity Pologne.

Ce déploiement s'accompagne de la mise en place d'une structure de gouvernance RSE à trois niveaux :

- **Un comité stratégique RSE au niveau du Comex**
- **Un comité opérationnel RSE pour la coordination des actions**
- **Une communauté de référents RSE dans chaque pays pour l'adaptation locale**





05

NOS PROJETS POUR LE FUTUR

RiSEUP

4 AXES STRATÉGIQUES

Nos enjeux principaux pour 2026 s'articulent autour de quatre axes stratégiques qui structureront notre action dans les années à venir.

L'internationalisation des actions RSE constitue notre premier défi majeur.

Nous prévoyons de déployer notre stratégie RSE dans l'ensemble de nos filiales, en tenant compte des spécificités par activité, par site et en adaptant nos approches aux différents contextes nationaux. La création d'équipes climat dans nos filiales internationales permettra d'ancrer cette démarche dans tous les territoires où nous sommes présents.

La promotion du Numérique Responsable (NR) et et IA responsable représente notre deuxième axe prioritaire.

Nous nous engageons à intégrer systématiquement les référentiels d'éco-conception dans nos développements et à former et certifier nos équipes aux bonnes pratiques du numérique responsable. L'accompagnement de nos clients dans leur transition vers un numérique plus responsable est essentielle dans notre mission.

Le développement d'une trajectoire carbone partagée avec nos clients et nos fournisseurs correspond à notre troisième objectif stratégique.

Nous souhaitons co-construire des solutions bas carbone avec nos partenaires, partager les bonnes pratiques identifiées et mettre en place des méthodes de mesure d'impact communes qui permettront d'évaluer précisément les progrès réalisés.

Le développement de notre « bien travailler ensemble » en incluant nos différences conclut nos objectifs.

Améliorer la mixité notamment dans nos métiers techniques, la reconnaissance et l'intégration fluide dans nos processus des différents handicaps et l'accélération de l'égalité des chances pour toutes les personnes dans le numérique.

L'adaptation de la montée en compétences de nos collaborateurs et collaboratrices pour nous préparer à nos enjeux, en tant que société et pour la stratégie de notre entreprise.



ENSEMBLE, C'EST MIEUX !

L'engagement chez Hardis Group est une aventure collective où collaborateurs et clients unissent leurs forces. Ensemble, nous transformons chaque initiative de terrain en un levier d'impact durable pour notre écosystème.



Agir avec nos collaborateurs

- Contribuer dans un chantier RSE
- Participer à l'équipe Climat sur son site
- Participer à une Fresque du Climat / The Big Conf
- Être Ambassadeurs NR
- Se former au NR
- Être Handi-ambassadeur
- Partager une Initiative RSE
- Porter un partenariat qui le touche
- Faire du mécénat de compétences...



Agir avec nos clients, notre éco-système

Menons des actions ensemble !

- Cleanwalks
- Partenariats communs
- Événements avec les collaborateurs
- Courses caritatives
- Conférences

Nous inscrivons dans la durée des partenariats avec différents organismes et associations afin de continuer à faire rayonner nos engagements, construire de nouveaux projets et impacter positivement notre éco-système.

Enfin, la mise en conformité avec la CSRD (Corporate Sustainability Reporting Directive) représente un enjeu réglementaire majeur pour lequel nous nous préparons activement.

Nous travaillons à la mise en place des processus de reporting nécessaires, à la formation de nos équipes aux nouvelles exigences et à l'anticipation des évolutions réglementaires pour être en mesure de répondre pleinement à ces obligations, en toute intelligence et responsabilité, pour nous donner les moyens d'agir au bon niveau.



UNE STRATÉGIE POUR AUJOURD'HUI & DEMAIN

Hardis Group poursuit et renforce son engagement RSE qui s'inscrit au cœur de sa stratégie d'entreprise et de financement pour les années à venir. À travers des actions mesurables et concrètes, nous visons à réduire son impact environnemental, promouvoir un numérique responsable et participer activement à la transformation éthique et durable de l'entreprise.

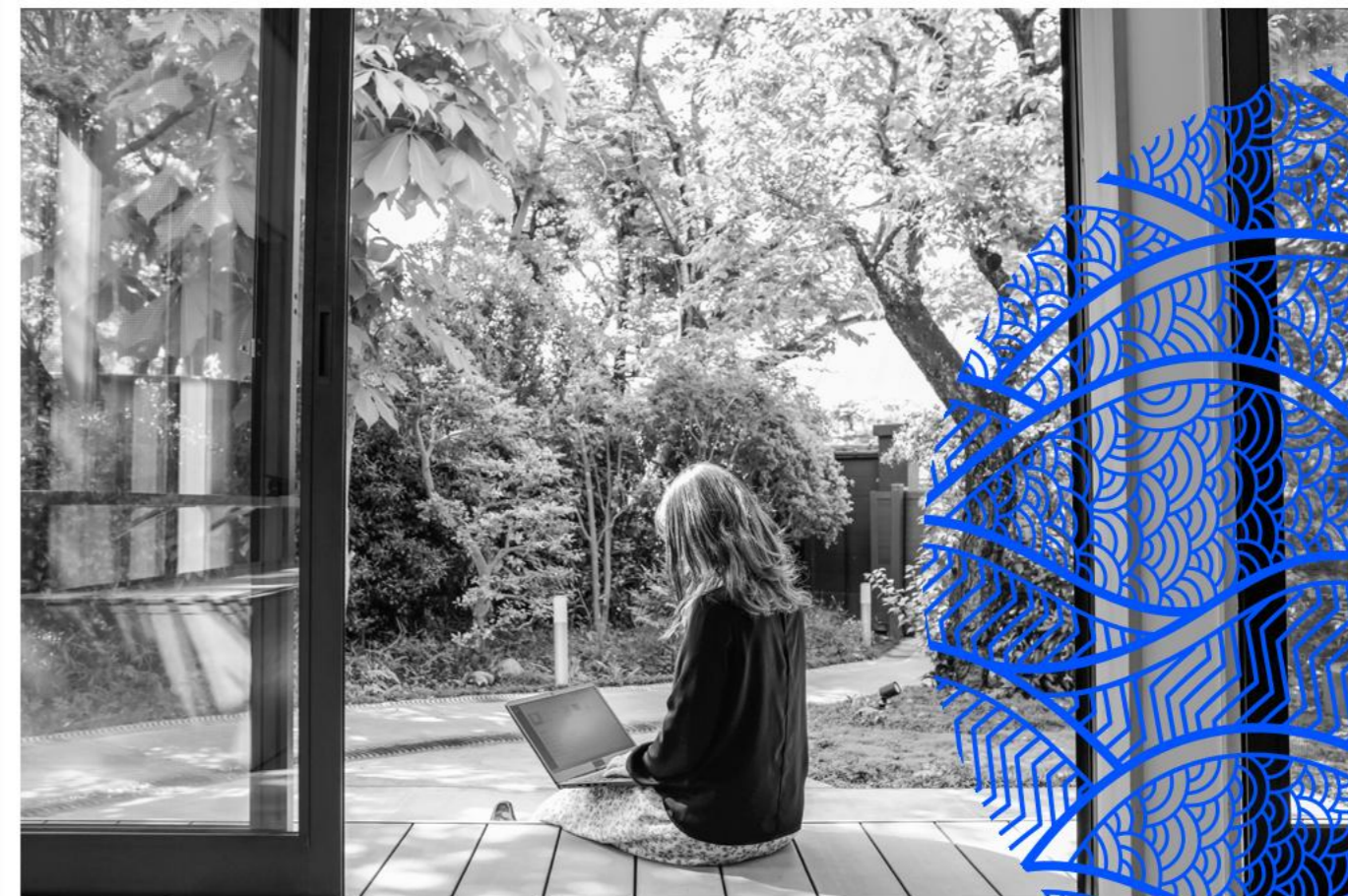
Notre stratégie RSE repose sur une démarche transversale à tous les niveaux : du Comité Exécutif aux collabs chez nos clients, auprès de nos partenaires business - elle implique l'ensemble des parties prenantes de notre chaîne de valeur. Nous accordons la priorité à des actions concrètes, progressives et mesurables afin d'atteindre nos objectifs ambitieux tout en assurant la continuité et le développement de nos activités.

Depuis 2024, nos actions seront renforcées et étendues à l'international, avec un suivi rigoureux de nos indicateurs de performance et une gouvernance partagée qui garantira la cohérence et l'efficacité de notre démarche.

Impacter positivement "plus et mieux" et sur un périmètre "plus large".

Notre engagement pour un avenir plus durable n'est pas seulement une responsabilité, c'est aussi une opportunité de transformation positive.

Nous sommes convaincus que chaque action compte et que la somme de ces initiatives contribuera à construire un monde plus responsable, inclusif et respectueux de l'environnement.





Retrouvez l'ensemble
de nos initiatives sur notre site

www.hardis_group.com

>> [we-are-hardis_group/tech for good](http://we-are-hardis_group/tech_for_good) <<

Pour toutes questions ou remarques,
contactez Anne DARRICADES, responsable RSE Hardis Group
anne.darricades@hardis_group.com

RiSEUP